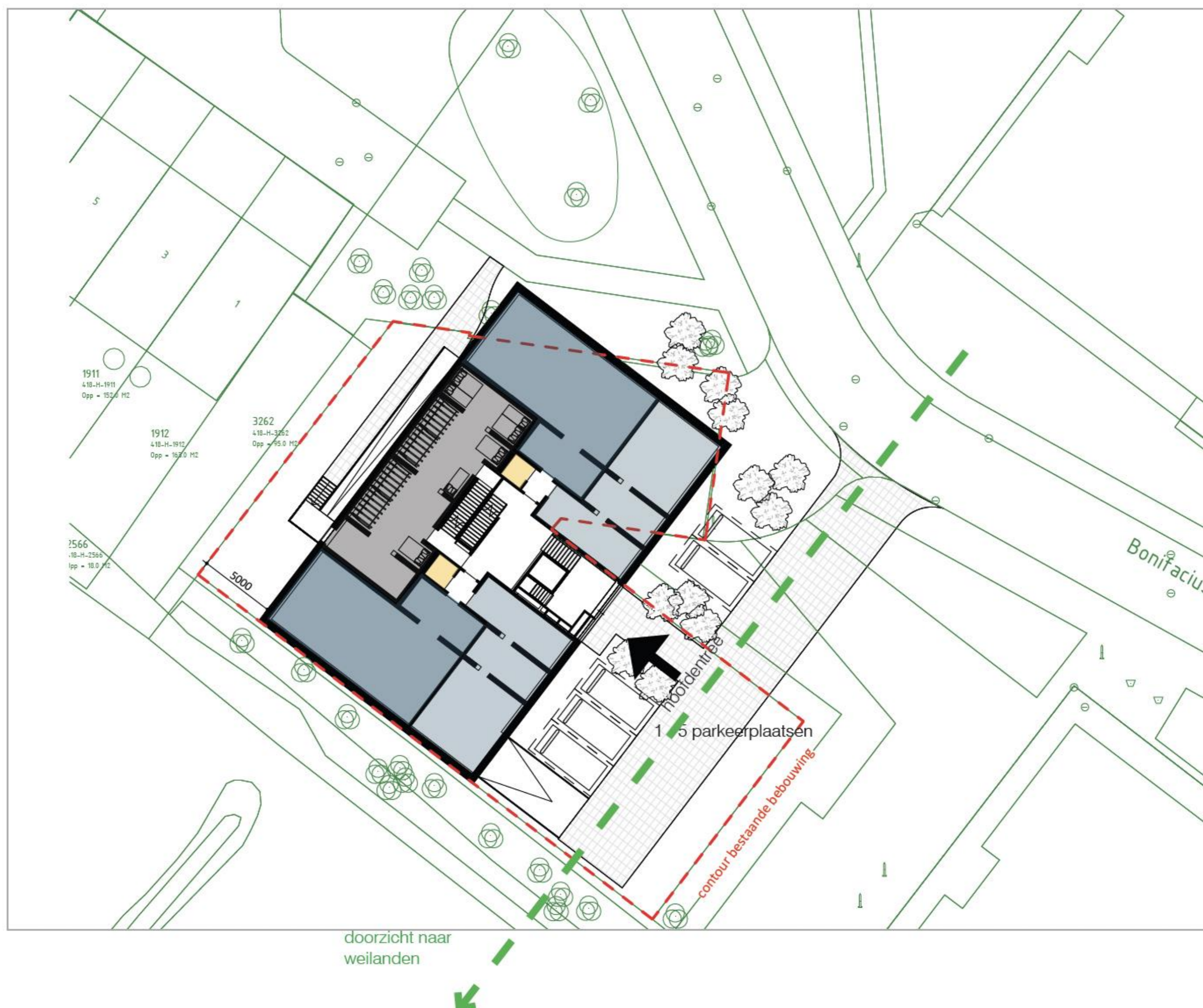


# Bonifaciuslaan

## Proces



### Planning

- Q2 2026: Aannemer aanhaken
- Q2 2026: Verdere plan uitwerking
- Q3 2026: Vergunning indiening
- Q2 2027: Sloopwerkzaamheden
- Q2 2027: Start bouw

### Participatie

- Volgende keer (Q2 2026)
- Beelden architectuur
- Ontwerp ruimte rondom appartementen
- Plattegronden
- Keer daarna (Q4 2026)
- Bouwproces

### Resultaten participatie 2023

1. Gebouw gedraaid voor maximaal uitzicht en doorzicht naar het groen
2. Een bouwlaag verwijderd
3. 8 woningen minder

### Programma

22 betaalbare woningen

#### Vragen aan u:

Welke wensen heeft u voor de ruimte rondom het gebouw?

Welke woonwensen heeft u?

Geef uw mening op het invulformulier

Disclaimer: alle afbeeldingen zijn indicatief en bedoeld als impressie. Hier kunnen geen rechten aan worden ontleend.

[www.sustay.nl](http://www.sustay.nl)  
[info@sustay.nl](mailto:info@sustay.nl)

# Bonifaciuslaan

## Architectuur

*EVA architecten (Utrecht)*

### Referentiebeelden



### Plattegronden

- Circa 65 m<sup>2</sup>
- 2 slaapkamers
- Grote balkons
- Elke woning een eigen parkeerplaats



#### Vragen aan u:

Welke wensen heeft u voor de ruimte rondom het gebouw?

Welke woonwensen heeft u?

Geef uw mening op het invulformulier

Disclaimer: alle afbeeldingen zijn indicatief en bedoeld als impressie.  
Hier kunnen geen rechten aan worden ontleend.

[www.sustay.nl](http://www.sustay.nl)  
[info@sustay.nl](mailto:info@sustay.nl)

# Bonifaciuslaan

## Stedenbouw

### Uitgangspunten

- Maximaal doorzicht naar het groen
- Parkeren zo veel mogelijk uit het zicht
- 3,5 **verdieping, 4,5 bouwlaag**
- Zo dicht mogelijke gevel naar de woningen aan de Willibrorduslaan in verband met privacy
- Fietsenstalling niet aan straatzijde

### Analyse

Er zijn twee voor de hand liggende ritmieken om voort te zetten, die van de torens en die van de rijtjeswoningen.

- Het doorzetten van ritme van de torens gaat niet.
- Het doorzetten van de rijtjeshuizen mist landschappelijke kansen en past niet bij de groenvisie van de gemeente.



### Conclusie

De kavel biedt een kans om de wijk en het groen met elkaar te verbinden. In de wijk zijn al grote groen gebieden waar een verbinding mee gemaakt kan worden. Dit biedt kansen voor fiets- en wandelrecreatie in de toekomst.



#### Vragen aan u:

Welke wensen heeft u voor de ruimte rondom het gebouw?

Welke woonwensen heeft u?

Geef uw mening op het invulformulier

# Bonifaciuslaan

## Onderzoeken

### Onderzoeken

Flora en Fauna

Parkeren

Stikstof

Bodem

Water

Luchtkwaliteit

Geluid

Geur

Duurzaamheid

Trillingen

### Planning

✓ *Voltooid eind 2025. Geen beperkingen.*

*Actualisatie onderzoek 2023*

*Actualisatie onderzoek 2023*

*Q2 2026*

*Q2 2026*

*Q2 2026*

*Q2 2026*

*Q2 2026*

*Q2 2026*

*Voorafgaand aan start bouw*

### Bezonningsstudie



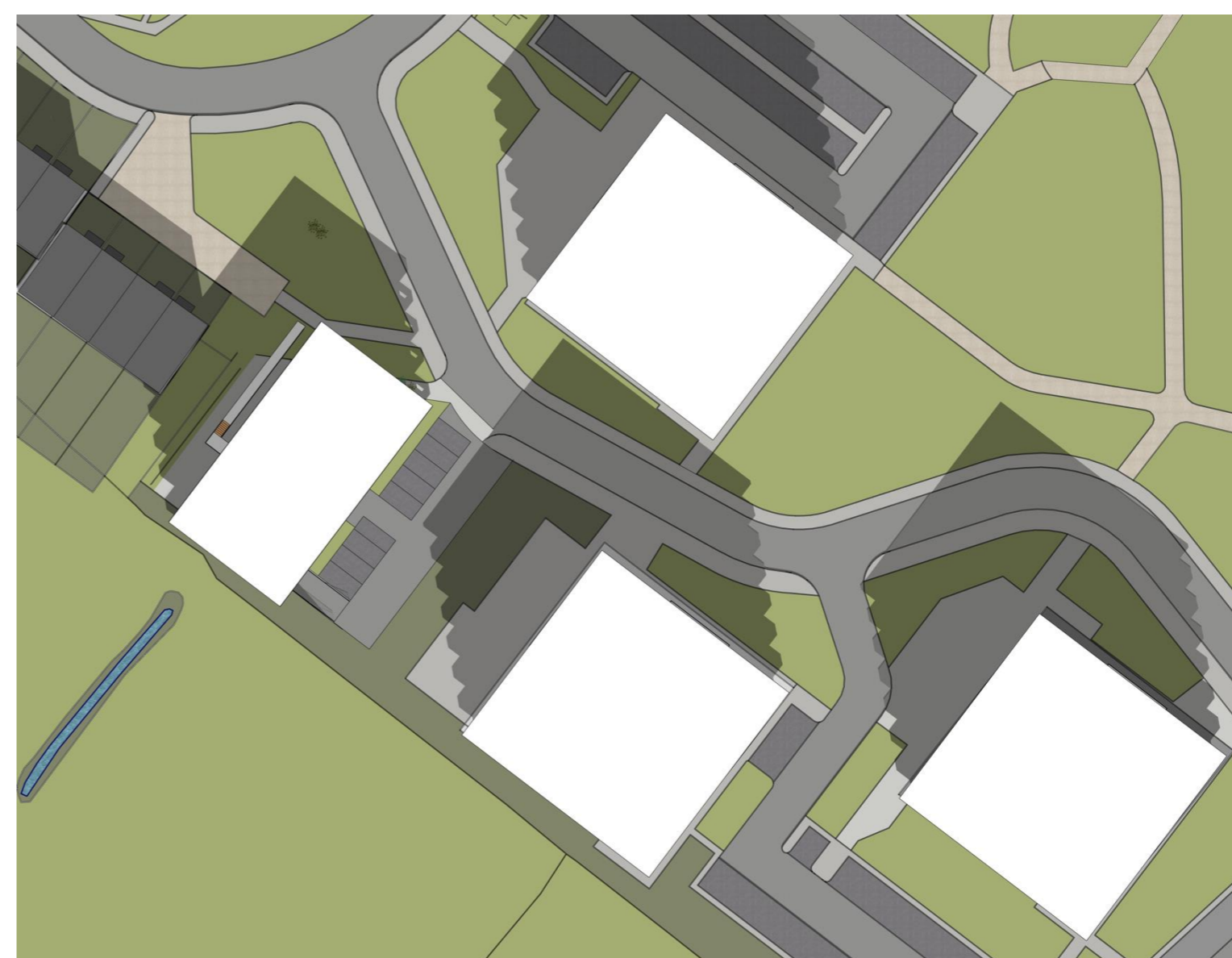
21 december 12.00



21 maart 12.00



21 juni 12.00



21 september 12.00

#### Vragen aan u:

Welke wensen heeft u voor de ruimte rondom het gebouw?

Welke woonwensen heeft u?

Geef uw mening op het invulformulier

Disclaimer: alle afbeeldingen zijn indicatief en bedoeld als impressie. Hier kunnen geen rechten aan worden ontleend.

[www.sustay.nl](http://www.sustay.nl)  
[info@sustay.nl](mailto:info@sustay.nl)

# Bonifaciuslaan

## Uitzicht

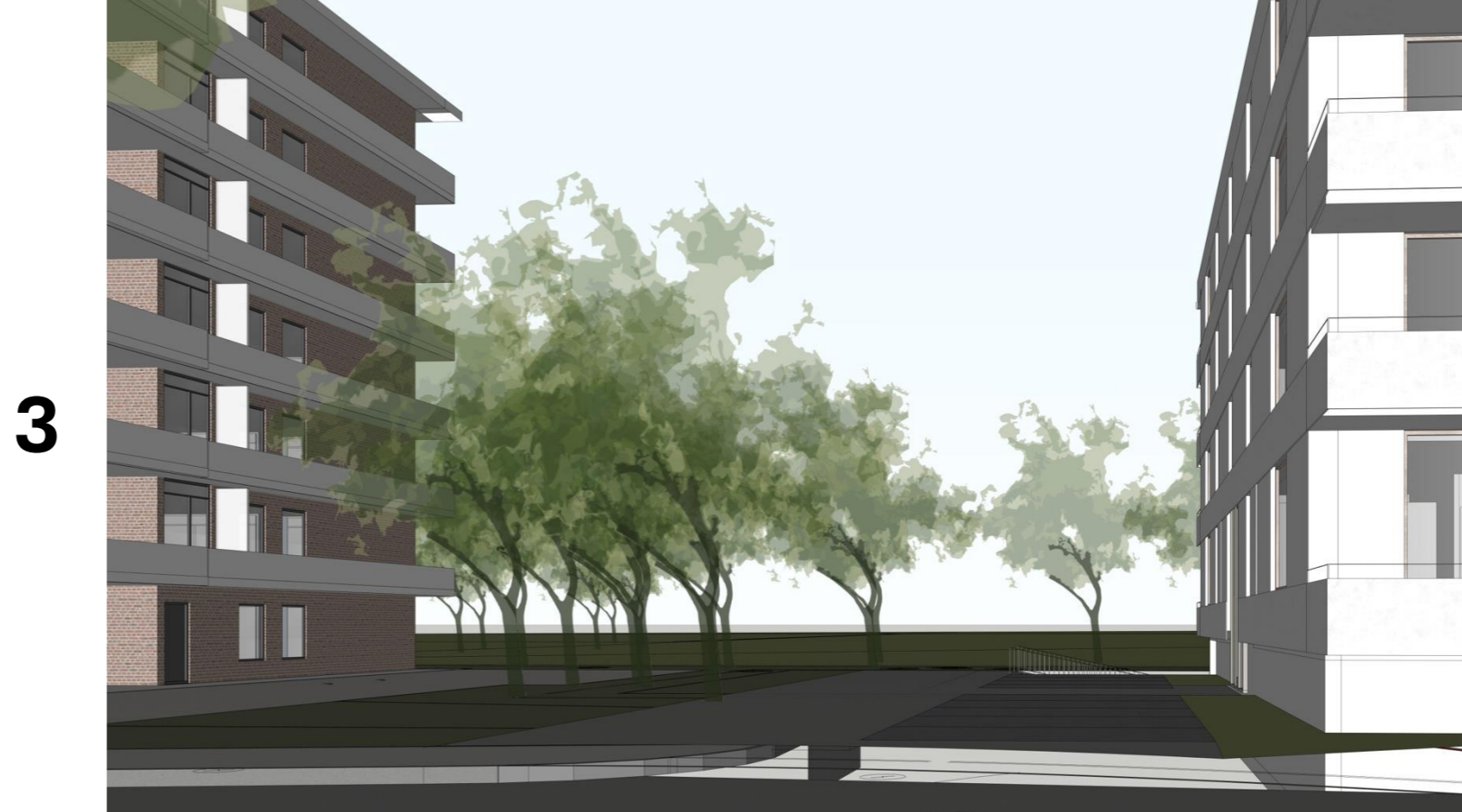
### Standpunten



### Huidig



### Toekomst



#### Vragen aan u:

Welke wensen heeft u voor de ruimte rondom het gebouw?

Welke woonwensen heeft u?

Geef uw mening op het invulformulier

Disclaimer: alle afbeeldingen zijn indicatief en bedoeld als impressie. Hier kunnen geen rechten aan worden ontleend.

[www.sustay.nl](http://www.sustay.nl)  
[info@sustay.nl](mailto:info@sustay.nl)